



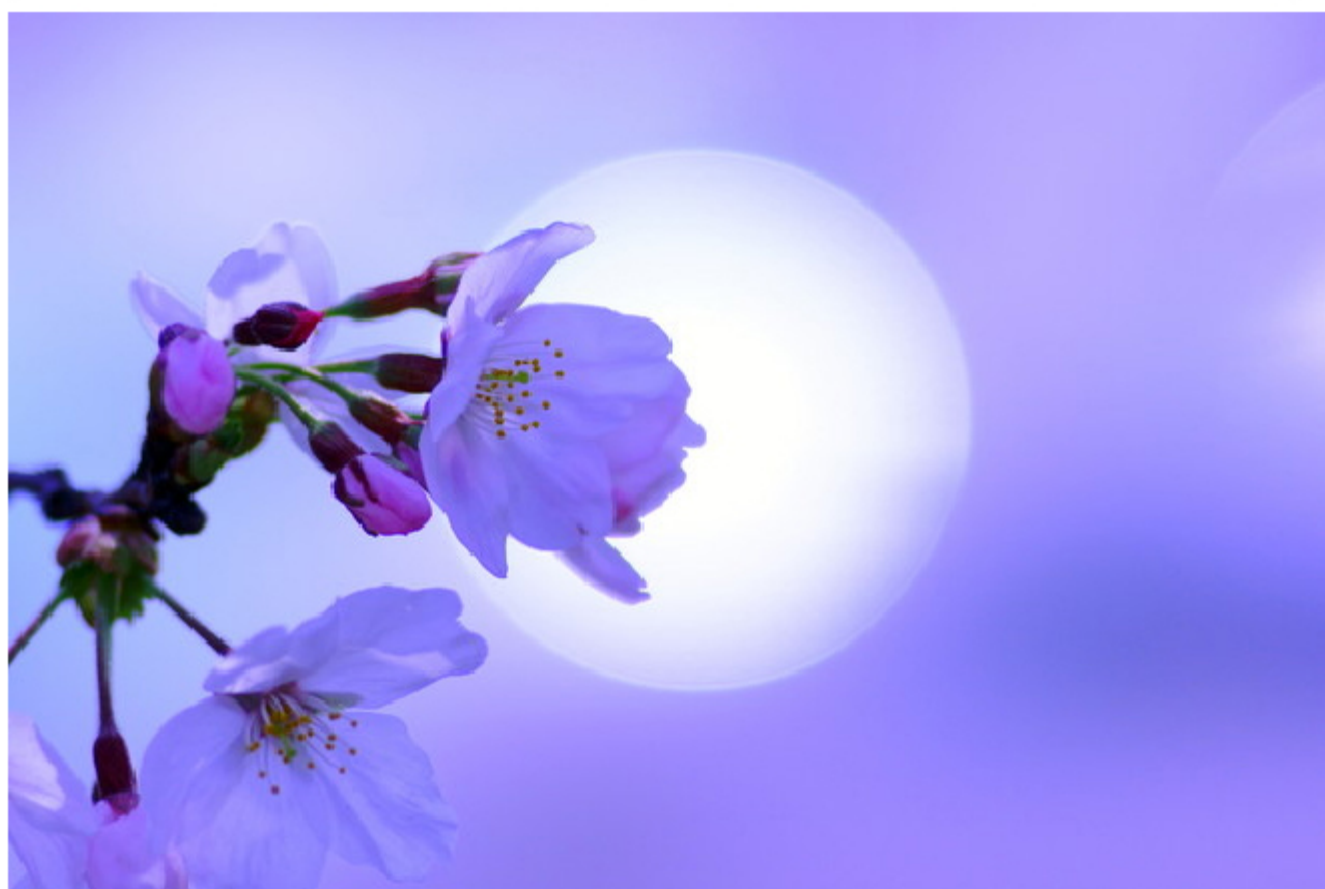
2010-11年度 国際ローターテーマ
『心の中を見つめよう 博愛を広げるために』
Reach Within to Embrace Humanity



こころの中を見つめよう 博愛を広げるために

2011-12 RI会長 カルヤン・バネルジー
RI 2820地区ガバナー 大木 勲

Hasaki Rotary Club Weekly



No.1673号 2012年4月19日発行

雑誌月間

例会プログラム

- | | |
|-----------|------------|
| ・点 鐘 | ・幹 事 報 告 |
| ・国 歌 斉 唱 | ・委 員 会 報 告 |
| ・ロータリーソング | ・ニコニコ・財団報告 |
| ・RIテーマ唱和 | ・出 席 報 告 |
| ・ビジター紹介 | ・卓 話 |
| ・会長あいさつ | ・点 鐘 |

創立：1978年2月23日
加盟：1978年4月14日
例会場・事務所：神栖市商工会波崎支所
〒314-0343 茨城県神栖市土合本町5丁目9809-527
電話 0479(48)0333

例会日：毎週木曜日 12時30分～13時30分

○会 長	後 藤 美紀代
○会長エレクト兼副会長	菅 谷 昭 夫
○幹 事	伊 藤 恭 弘
○副 幹 事	菅 宮 浩 行

第1672(38回) 例会報告

平成24年4月12日(木)晴れ
進行：赤出川SAA

本日のお客様:なし

◇ 会長あいさつ後藤会長

地区大会のご出席、朝早くからご苦勞様でした。片道3時間かかりました。続いてGSE受け入れご協力有難うございました。ホームステイを受け入れて下さいました泉さん、篠塚さん、山本さん、ご苦勞様でした。直前に色々変更があり大変でした。14日からはカンボジアへ出かけます。金子国際奉仕委員長が準備を進めていますので、参加される皆様は体調を整えて参加下さいませようお願い致します。



◇ 幹事報告伊藤幹事

1. ロータリー財団より寄付明細書が届いております
2. 5月例会予定
 - 5月3日 第1例会 休会(祝日の為)
 - 5月17日 第3例会 3クラブ合同例会 PM6:00開会 セントラルホテル
 - 5月31日 第5例会 卓話 潮来税務署長
3. 週報拝受 銚子RC
4. 決済 カンボジア支援32,000円 サーバ管理費5,000円 週報作成費50,000円



◇ 委員会報告

○ 国際奉仕委員会金子委員長

いよいよ明後日がカンボジアへの出発となります、会員の皆様の協力のもと準備も進めて参りました。本日は、サッカーボールと文房具の箱詰めを行います。当日には泉会員と茂木会員に成田空港までの支援物資の運搬をお願いしました。多くの会員の協力に感謝しながら無事に全員戻りたいと思います。



◇ 卓話

○カンボジアについて赤出川会員

この度のカンボジア訪問につきましてお話しします。訪問の第一は古着の寄贈に関する訪問です。第二は観光です。私はカンボジアが初めてですので古い本を参考に話してみます。

皆さん、あのインドシナ半島を見たとき何に似ていると思いませんか。私は乳牛のオッパイだと思いました。この半島の中央部を流れる世界第六位の長さ4,500kmのメコン川の水源は中国西部のチベット高原の海拔5,000mの高地にある。河口はプノンペン下流の広いデルタ地帯を5つの大きな支流をなして南シナ海に流入している。私共の住む神栖市とプノンペンは共通点があります。それはどちらも川の堆積物が長年にわたって出来たと言われます。鹿嶋市国末から神栖市は平地ですからプノンペン周辺も平地だろうと思います。



メコン川の貫流地域は中国、ミャンマー、ラオス、タイ、カンボジア、ベトナム。以上の国々はこの川が国境となっている。メコン川とトンレサップ川の合流地点がプノンペンであります。ここのトンレサップ湖は不思議な湖だ。常識では、水は川上から川下に流れるのだが、湖とメコンを結ぶトンレサップ川だけは、雨季と乾季で流れが逆になる。雨季のトンレサップ川はメコン川の余分な水を逆流させてトンレサップ湖まで送り込む。今ではメコンの水量調整湖の役割を果たしている。乾季には150km、幅32kmほどだが雨季にはメコンの水が逆流してきて、およそ3倍の広さになるこの湖は魚が多く、ベトナムやカンボジアの山岳少数民族チャム族の漁師が水上生活を営んでいる。トンレサップ湖の周囲に広がるシエムレアブ平原は、カンボジア最良の米作地帯で二毛作や頑張れば三毛作もできる。

1世紀から6世紀にかけてメコン川下流一帯にフーナンという国をつくっていた。だがフーナンの属国だったチュランが次第に勢力を伸ばし、7世紀の初めにフーナンに代わって、カンボジア全土を支配するようになった。9世紀初めジャワの勢力圏内にあったクメール族を解放してクメール王朝の基礎を創る。10世紀初頭にトンレサップ湖の北辺に都を移した。これがアンコールの土地につくられた最初の首都である。現在のアンコールトム、その後400年にわたって代々王は、この地に寺院、僧院、宮殿などを建築し今日のアンコールワットの遺跡として残っている。14世紀後半にタイの遠征軍はアンコールを攻めた。この1回のアンコール攻略を機に国力は衰え1431年にはついにアンコール放棄するに至った。1850年フランスの宣教師ブィエボーが巨大なタコの足を思わせる根を持ったガジュマルのジャングルに埋もれたこの遺跡を発見したが世界の人々は信じなかった。1860年フランスの博物学者のアンリー・ムオーが探検旅行中に巨大な遺跡を再発見したのです。1860年、海のように広がったジャングルに埋もれていた強大な遺跡が1人のフランス人によって発見されたアンコールワットである。そそり立つ5つの塔を中心に三重の回廊をめぐるこの寺院は周囲を堀で囲まれていた。それだけでない、アンコールワットの街全体に水路が張り巡らされ東西に巨大な貯水池まであった。この古都の計画理念は水の活用だったのである。クメールの王たちはメコンから運河を掘り都とメコンを水で結んだのである。

○医療体制の充実を求める要望書に係るご協力の依頼……………泉会員

急速に進展している少子高齢化は、我が国の社会生活に様々な影響をもたらしております。



特に、私たちが安全で安心して豊かな日常生活を営むためには、健康を保持・増進するための充実した医療体制が不可欠であります。ところが、私たちの地域において、直接医療に関わる医師不足については、猶予出来ない深刻な状況を呈しております。茨城県の医師数については、平成22年12月末で、人口10万人当たりの全国平均230.4人を大きく下回る166.8人と全国第46位であります。その中で鹿行地域は何と96.4人、全国平均にも満たない地域偏在が顕著となっております。当神栖市では、3つの二次救急病院があり、何れの病院も医師不足であることから、救急患者について県境を越えて千葉県に搬送せざるを得ない状況であります。特に、鹿島労災病院は、現在31名の常勤医師が4月1日より24名になると伺っております。このようなことから、300床の病床のうち200床程度しか稼働できず、初診患者については他病院への紹介・斡旋をしているとのことであります。こうした状況を踏まえ、鹿島労災病院および、神栖市に対して、別紙の通り医師確保対策について積極的な施策を講じるよう要望書を提出したいと思っております。私たちの願いが届けられる様、多くの皆様にご賛同いただきたく、よろしく願いいたします。



地区大会において、米山奨学部門の高額寄附1000万円達成クラブの表彰と財団100%会員クラブ賞及び100%以上参加率100%の表彰を受けました。

◇ 出席報告

菅谷出席委員長

例会	項目	会員総数 (名誉会員を除く)	出席計算に 用いた会員数	出席または メイクアップ会員数		出席率(%)
				出席	メイク	
第1例会		20会員	20会員	出席: 10	メイク: 2	60.00%
第2例会		20会員	20会員	出席: 12	メイク: 13	125.00%
第3例会		20会員	20会員	出席:	メイク:	%
第4例会		20会員	20会員	出席:	メイク:	%
4月度平均						

4月度出席表 出席:○ 欠席:/ M+数字:メイクアップ回数 出席免除:免

会員名	5日	12日	19日	26日	出席数	M数	会員名	5日	12日	19日	26日	出席数	M数
赤出川 清	/	○					野口 玲吉	○	○				
安藤 寿博	/	/					長谷川和夫	/	/				
泉 純一郎	○	○M1					林 久夫	/	○M1				
伊藤 恭弘	○M1	○M2					三好 忠	/	/				
稲垣 和夫	○	○M1					茂木 勉	○	○M1				
金子 大作	○	○M1					森 輝義	/	/				
小出 泰久	/	/					山本 英雅	/	○M1				
後藤美紀代	○M1	○M2											
西條 昌良	/	/											
篠塚 茂男	○	○M1											
菅宮 浩行	/	/											
菅谷 昭夫	○	○M1											
菊池 寿紀	○	/											

メイクアップ 4/7 地区大会会長幹事会(結城)後藤、伊藤会員

4/8 地区大会(結城)後藤、伊藤、泉、菅谷、篠塚、安藤、稲垣、林、茂木、山本、金子会員

◇ ニコニコBOX報告.....金子会員

赤出川清 欠席をお詫び致します ¥2,000

ニコニコBOX	2,000円
コインBOX	1,130円
ビジター(0件)	円
合計	3,130円

ニコニコBOX	
1週	6,000円
2週	2,000円
3週	円
4週	円
月計	8,000円
累計	322,000円

コインBOX	
1週	900円
2週	1,130円
3週	円
4週	円
月計	2,030円
累計	66,324円